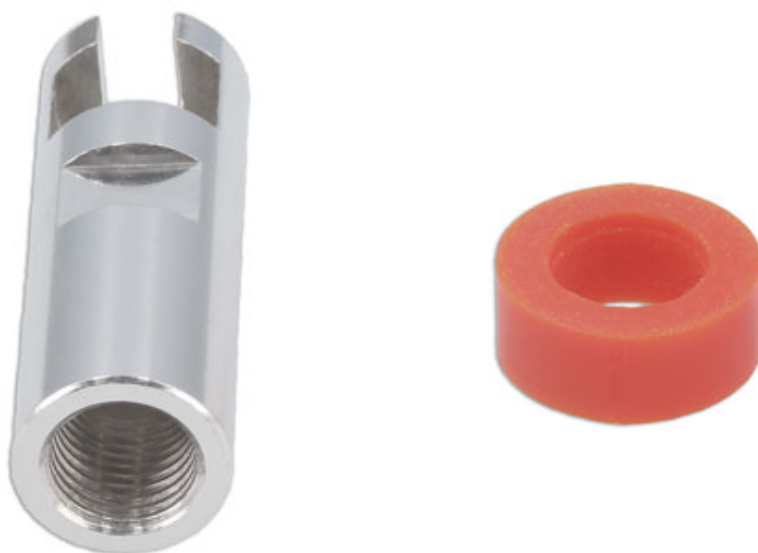


Klebepad-Zugadapter

Mit diesem Adapter können Klebepads an einer Hebelzugstange, wie z. B. dem Power-TEC Lift & Pull, angebracht werden. So können Beulen und Dellen in der Karosserie schonend herausgezogen werden, ohne den Lack zu beschädigen.



Additional Information

- Klebepad-Zugadapter für die Verwendung mit dem Power-TEC Lift & Pull-Ausbeulsatz, Teile-Nr. 92377, als Teil einer Heißkleber-Ausbeulreparatur.
- Kann mit anderen Zugwerkzeugen mit Gewinde M14 verwendet werden.
- Klebepads sind separat erhältlich, siehe Teile-Nr. 91238, 92378, 92401, 92344, 92638, 92637.
- Geeignet für die Verwendung mit der Power-TEC Klebepistole Gluematic (Teile-Nr. 91237 und Klebestiften, Teile-Nr. 92342).
- Für die Entfernung des Klebstoffs nach der Verwendung siehe Power-TEC Heißkleber-Entferner, Teile-Nr. 92341.

<http://powertec.co.uk/product/92639>

